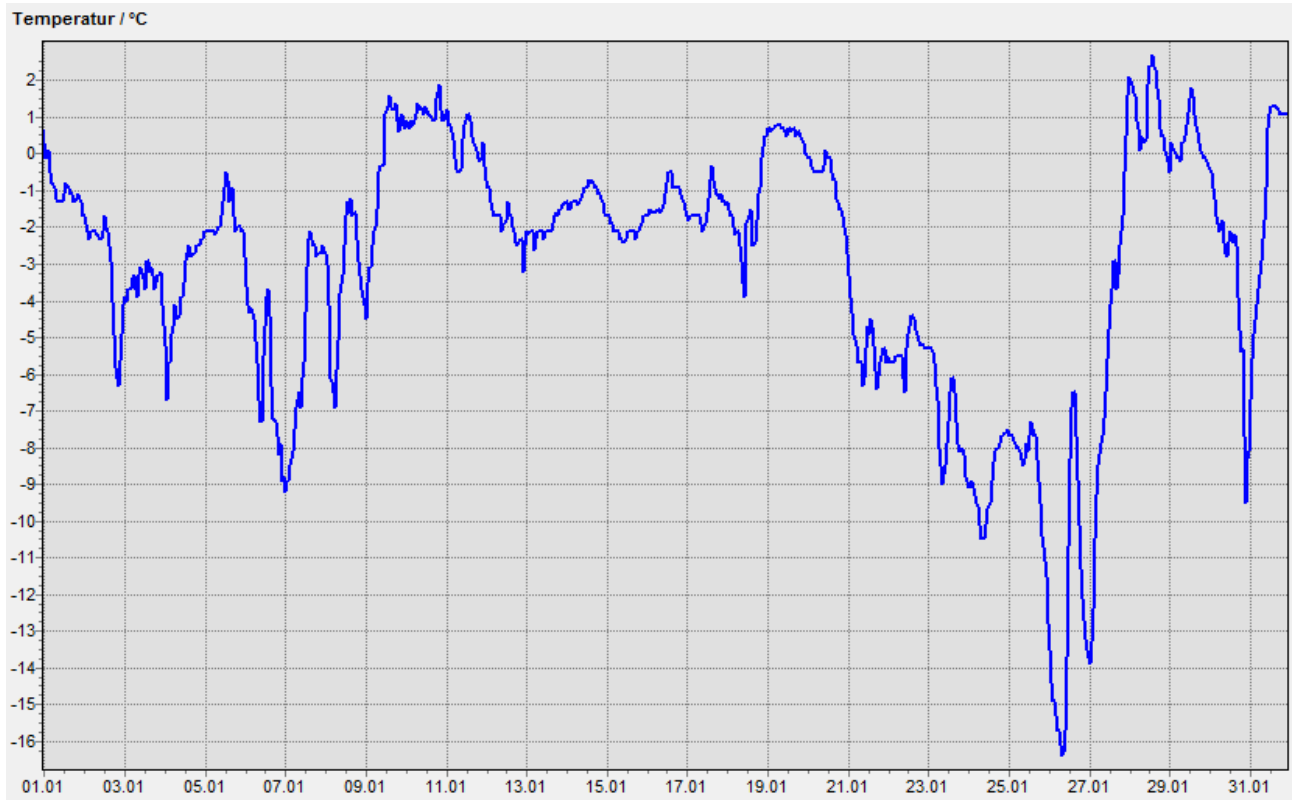
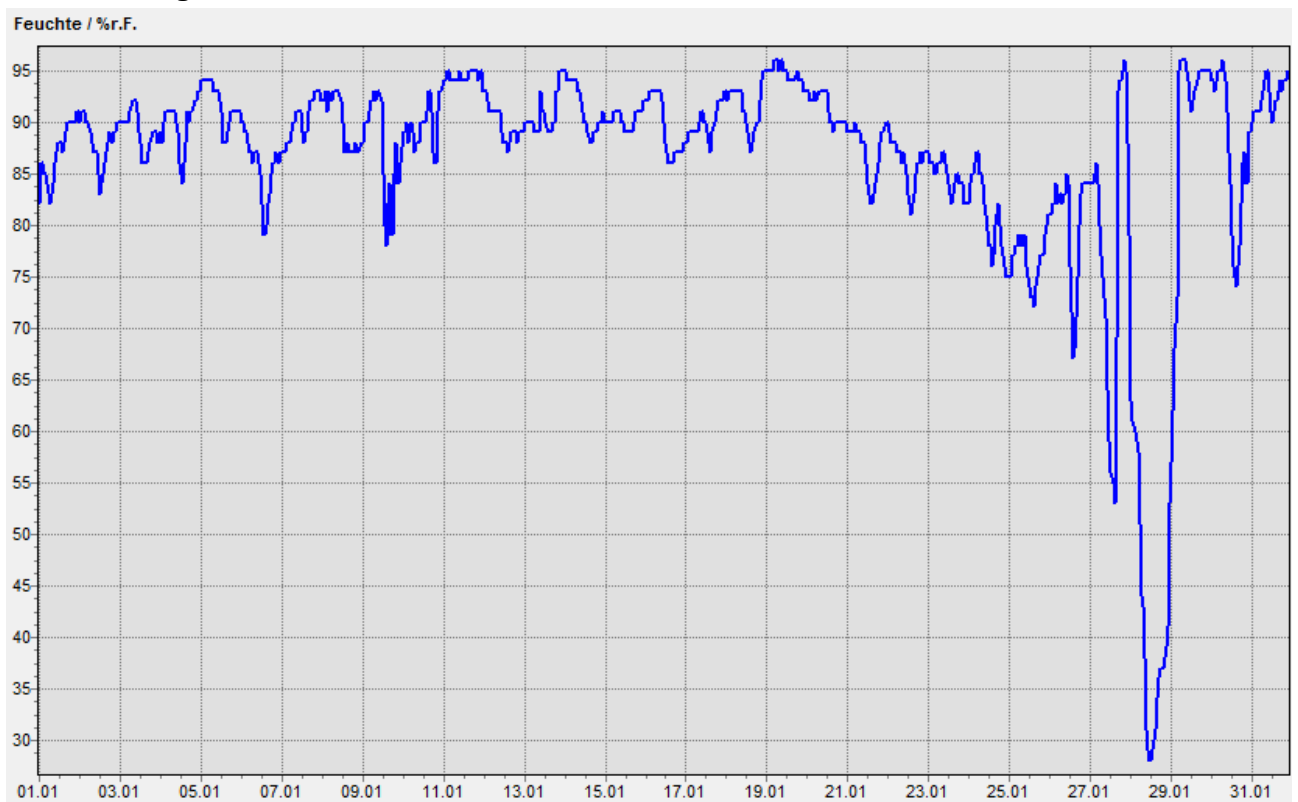


Wetter Werte Wichtrud: Daten Januar 2010

Temperatur:

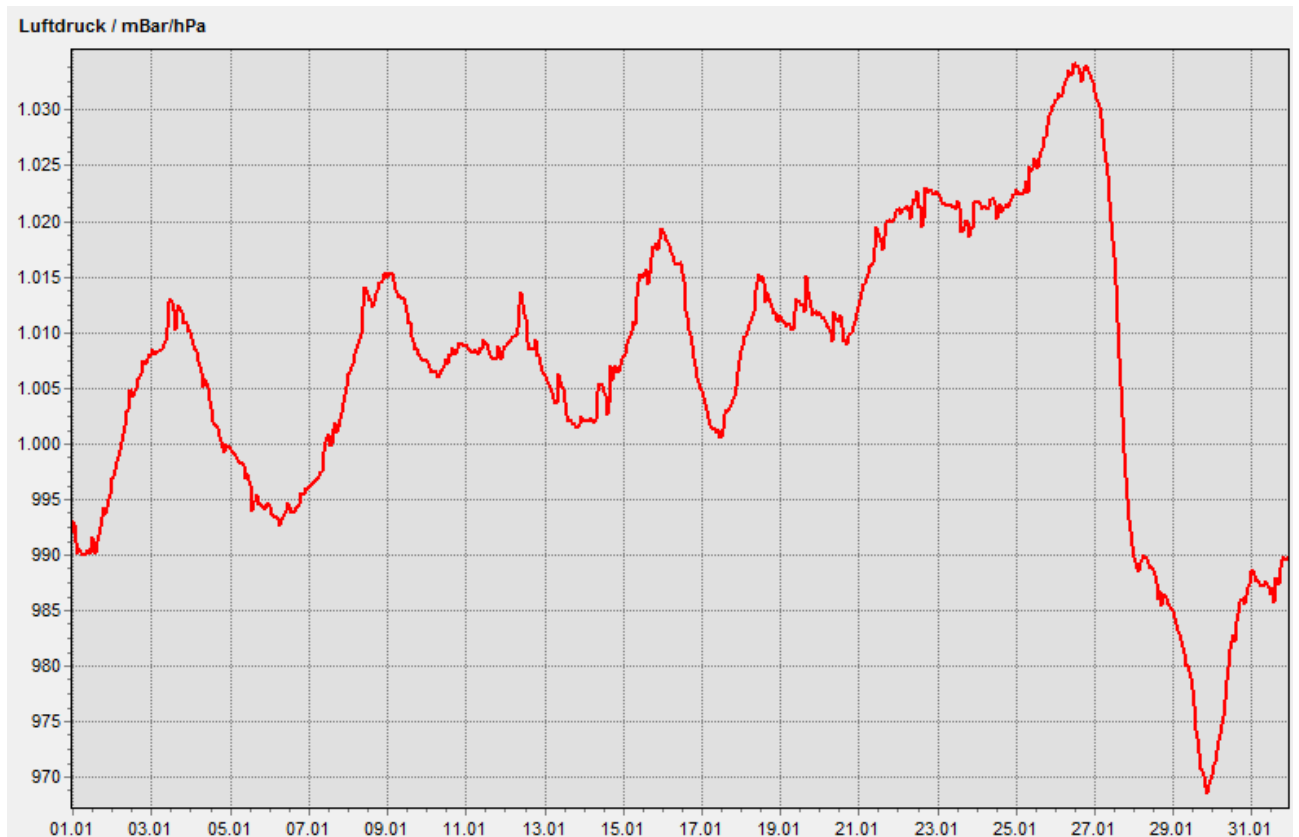


Luftfeuchtigkeit:

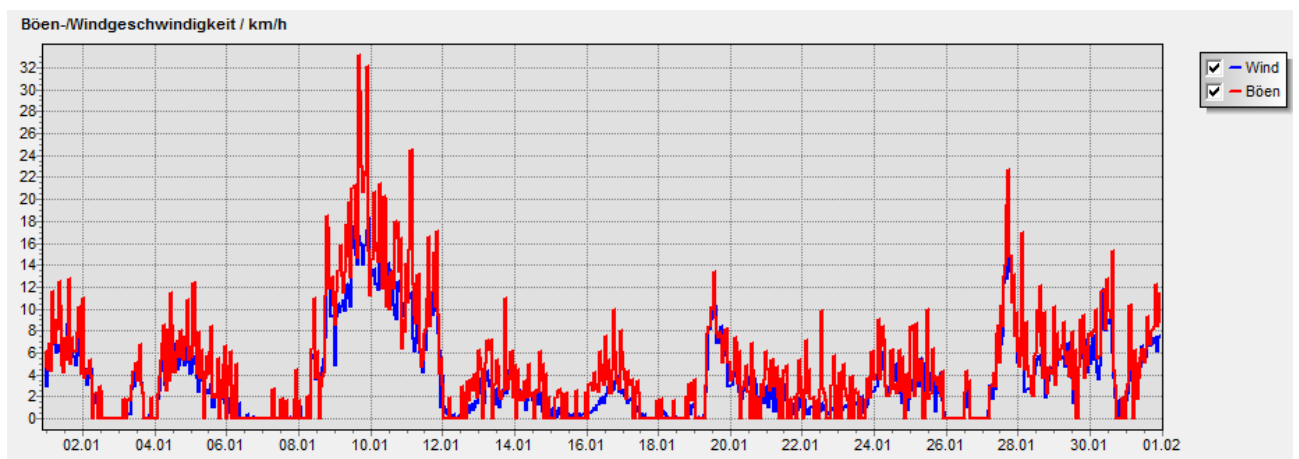


Wetter Warte Wichtrud: Daten Januar 2010

Luftdruck:

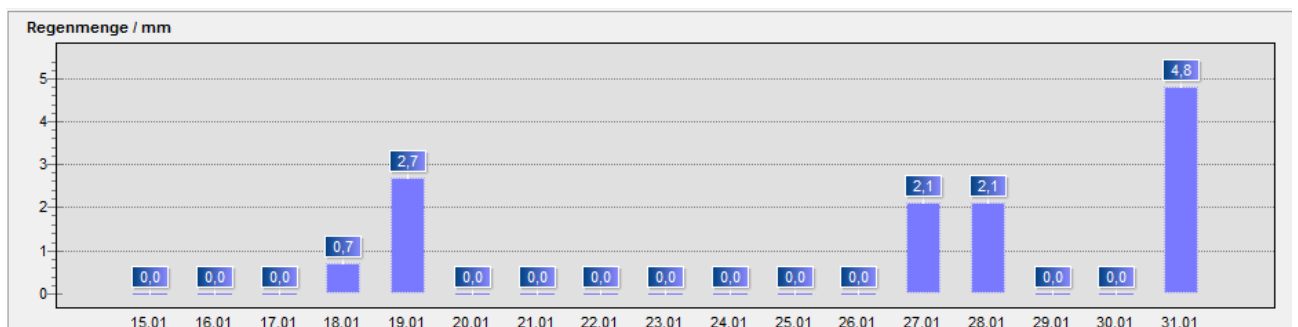
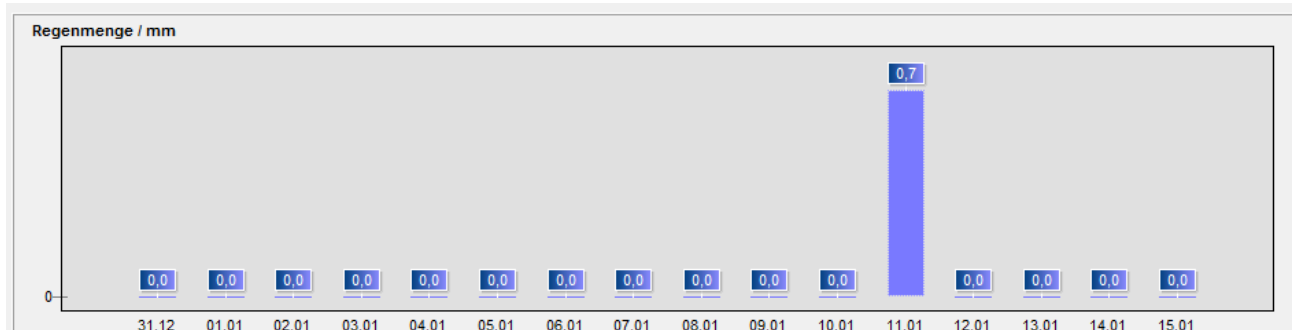


Wind:



Wetter Warte Wichtrud: Daten Januar 2010

Regen:



Gesamtmenge : 13,1 mm

Bemerkung: Die gemessenen Werte können sicher nur als Anhaltspunkt dienen und sind nicht sehr genau. Schneemengen werden nur sehr fehlerhaft erfasst.

Im Januar 2010 hatten wir sehr viel Schnee, es lag annähernd durchgängig Schnee und es war recht kalt. Geschätzt ist sicher ein Meter Schnee gefallen, teilweise hatten wir auch Schneeverwehungen.

Alle Daten ohne Gewähr.